

**ПНЕВМАТИЧЕСКИЕ И ЭЛЕКТРОПНЕВМАТИЧЕСКИЕ  
РАСПРЕДЕЛИТЕЛИ.  
СЕРИЯ 9L**

**ПАСПОРТ**



## 1. ОСНОВНЫЕ СВЕДЕНИЯ ОБ ИЗДЕЛИИ

Электропневматические и пневматические распределители серии 9L предназначены для управления потоком сжатого воздуха в пневматических системах различного типа.

Изделия рассчитаны на применение при температуре окружающей среды от - 5 °С до + 60 °С.

С 01.12.09 распределители (клапаны) электропневматические не подлежат сертификации и декларированию в системе сертификации ГОСТ Р (см. письмо от Ростест).

Предприятие-изготовитель:  CAMOZZI

«Shanghai Camozzi Automatic Control Co., Ltd.» - Китай  
No. 468, Shangxue Road, Malu Town, Jiading District, Shanghai  
Tel: +86 21 5910 0999  
Fax: +86 21 5910 0333  
E-mail: info@camozzi.com.cn

Поставщик: 

«AirCrafter» - Россия  
[www.aircrafter.ru](http://www.aircrafter.ru)  
Тел.: +7 (495) 638-08-11  
Факс: +7 (499) 738-95-07  
E-mail: [sales@aircrafter.ru](mailto:sales@aircrafter.ru)

## 2. ОСНОВНЫЕ ТЕХНИЧЕСКИЕ ХАРАКТЕРИСТИКИ

Тип распределителя	золотникового типа
Схема	5/2, 5/3
Установка	в любом положении
Материалы	корпус, золотник – алюминий уплотнения – NBR
Присоединение	G1" при применении с плитой
Расход воздуха	7800 Нл/мин
Рабочее давление	1,5 ÷ 9 бар
Рабочая температура	-5 °С ÷ +60 °С (при сухом воздухе)
Рабочая среда	Очищенный воздух без необходимости маслораспыления согласно ISO 8573-1:2010 [7:4:4]. Требуется установка центробежного фильтра 25 мкм, обеспечивающего класс очистки воздуха по стандарту ISO 8573-1:2010 [7:8:4].

## 3. КОДИРОВКА РАСПРЕДЕЛИТЕЛЕЙ СЕРИИ 9L

9L	5	6	-	000	-	P15	-	09
----	---	---	---	-----	---	-----	---	----

<b>9L</b>	Серия
<b>5</b>	<b>Количество линий - функция:</b> 5 = 5/2 лин./поз. 6 = 5/3 лин./поз
<b>6</b>	<b>Присоединение:</b> 6 = G1" при использовании плиты
<b>000</b>	<b>Плита:</b> 000 = распределитель без плиты
<b>P15</b>	<b>Управление:</b> 33 = пневматическое бистабильное 35 = пневматическое моностабильное (пневматический возврат) P11 = электропневматическое бистабильное (два соленоида) P15 = электропневматическое моностабильное (один соленоид, пневматический возврат)
<b>09</b>	02 = оператор пилота 9 мм (применение катушек CL-*)

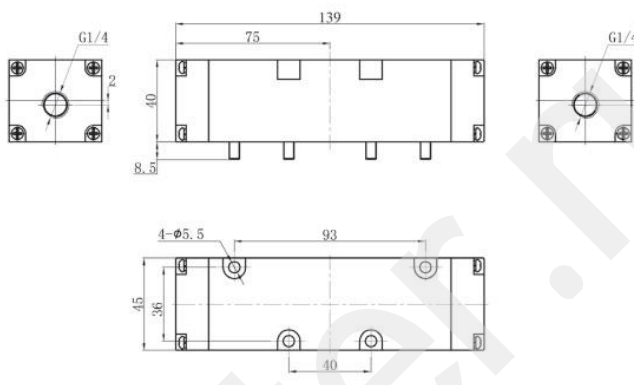
## 4. ГАБАРИТНЫЕ РАЗМЕРЫ И ХАРАКТЕРИСТИКИ РАСПРЕДЕЛИТЕЛЕЙ

### 4.1. Распределитель 9L56-000-33



Подвод воздуха в порты 14,12 через отверстие с резьбой G1/4.

В комплекте:  
1х Распределитель  
1х Уплотнение плитного монтажа  
4х Винты M5x40



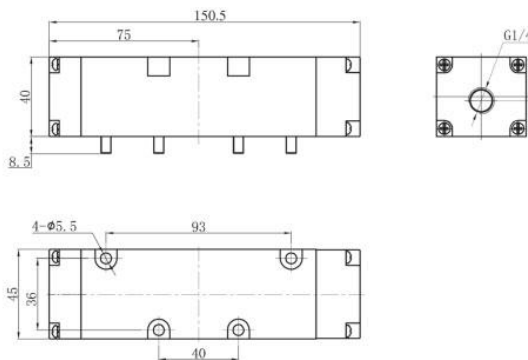
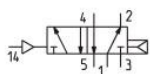
Мод.	Монтаж	Функция	Расход, Нл/мин	Рабочее давление, бар	Символ
9L56-000-33	На плиту	5/2	7800	1.5 ÷ 9	VP06

### 4.2. Распределитель 9L56-000-35



Действует сжатый воздух – см. схему.  
Подвод воздуха в порт 14 через отверстие с резьбой G1/4.

В комплекте:  
1х Распределитель  
1х Уплотнение плитного монтажа  
4х Винты M5x40



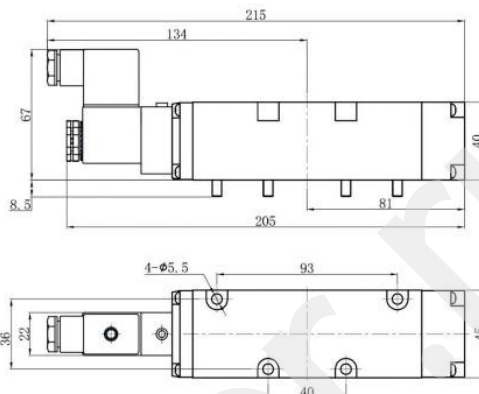
Мод.	Монтаж	Функция	Расход, Нл/мин	Рабочее давление, бар	Символ
9L56-000-35	На плиту	5/2	7800	1.5 ÷ 9	VP07

### 4.3. Распределитель 9L56-000-P15-09



Действует сжатый воздух – см. схему.

В комплекте:  
 1х Распределитель  
 1х Уплотнение плитного монтажа  
 4х Винты M5x40  
 1х Гайка фиксации катушки

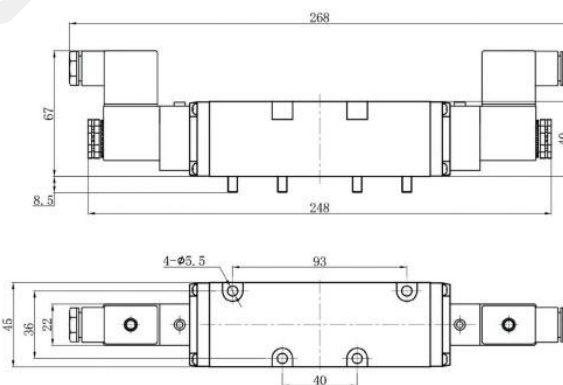


Мод.	Монтаж	Функция	Расход, Нл/мин	Рабочее давление, бар	Символ
9L56-000-P15-09	На плиту	5/2	7800	1.5 + 9	EV20

### 4.4. Распределитель 9L56-000-P11-09



В комплекте:  
 1х Распределитель  
 1х Уплотнение плитного монтажа  
 4х Винты M5x40  
 2х Гайка фиксации катушки

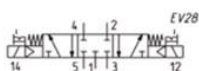
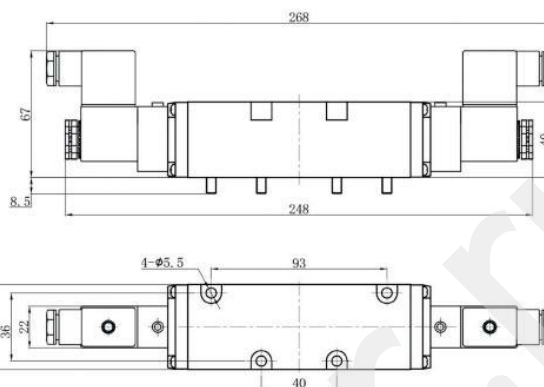


Мод.	Монтаж	Функция	Расход, Нл/мин	Рабочее давление, бар	Символ
9L56-000-P11-09	На плиту	5/2	7800	1.5 + 9	EV23

### 4.5. Распределитель 9L66-000-P11-09



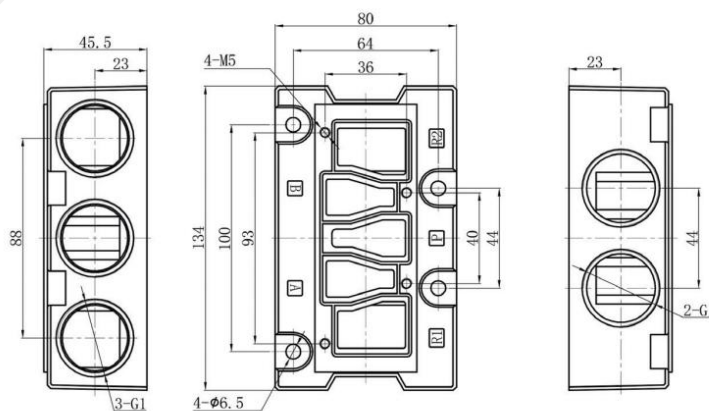
В комплекте:  
 1х Распределитель  
 1х Уплотнение плитного монтажа  
 4х Винты М5х40  
 2х Гайка фиксации катушки



Мод.	Монтаж	Функция	Расход, Нл/мин	Рабочее давление, бар	Символ
9L66-000-P11-09	На плиту	5/3	7800	1.5 ÷ 9	EV28

## 5. АКССУАРЫ

### 5.1. Одиночная монтажная плита – 9L06-F6A



## 6. УКАЗАНИЕ МЕР БЕЗОПАСНОСТИ

К эксплуатации распределителей может допускаться только персонал, ознакомленный с данной инструкцией.

Источником опасности при монтаже, эксплуатации и техническом обслуживании данных изделий может быть сжатый воздух.

Безопасность работы с данными устройствами обеспечивается эргономическими характеристиками данных изделий, их механической прочностью, герметичностью и высокими эксплуатационными характеристиками.

При эксплуатации данных устройств в первую очередь следует обеспечить правильный их монтаж, надежное закрепление и соединение с системой сжатого воздуха.

### **Категорически запрещается:**

- подавать на вход распределителей давление, превышающее паспортные и каталожные данные для данного типа устройств;
- подвергать устройства механическим ударам, динамическим нагрузкам, эксплуатировать при воздействии температур окружающего и магистрального воздуха, выходящих за пределы паспортных данных;
- использовать распределители для других сред (газообразных или жидких), без согласования с техническим центром Aircrafter;
- эксплуатировать устройства в условиях действия внешних агрессивных факторов;
- проводить любые работы по обслуживанию и ремонту с распределителями, находящимися под давлением.

Остальные требования безопасности – по ГОСТ 12997-84, р.3.

## 7. ПРАВИЛА ТРАНСПОРТИРОВАНИЯ И ХРАНЕНИЯ

Распределители рекомендуется хранить в стандартной упаковке. Хранение изделий должно соответствовать условиям 2 ГОСТ 15150-69.

В воздухе не должно быть примесей, вызывающих коррозию алюминия.

Изделия транспортируются всеми видами транспорта без ограничения скорости и расстояния по условиям хранения 5 по ГОСТ 15150-69 (для тропического исполнения по условиям хранения 6 по ГОСТ 15150-69).

Транспортирование изделий самолётом производится в отапливаемых герметизированных отсеках.

## 8. КОМПЛЕКТ ПОСТАВКИ

Наименование	Количество
Распределитель _____	_____ шт.
Паспорт (по запросу)	1 экз.

## 9. СВИДЕТЕЛЬСТВО О ПРИЕМКЕ

На основании осмотра и проведенных испытаний изделие коммерческий код \_\_\_\_\_ количеством \_\_\_\_\_ признано годной к эксплуатации.

Дата приемки " \_\_\_\_ " \_\_\_\_\_ 20 \_\_\_\_ г.

Приемку произвел \_\_\_\_\_

Штамп ОТК

### ПРОИЗВОДИТЕЛЬ:

«Shanghai Camozzi Automatic Control Co., Ltd.» - Китай  
No. 468, Shangxue Road, Malu Town, Jiading District, Shanghai  
Tel: +86 21 5910 0999  
Fax: +86 21 5910 0333  
E-mail: info@camozzi.com.cn

### ПОСТАВЩИК:

«AirCrafter» - Россия  
[www.aircrafter.ru](http://www.aircrafter.ru)  
Тел.: +7 (495) 638-08-11  
Факс: +7 (499) 738-95-07  
E-mail: [sales@aircrafter.ru](mailto:sales@aircrafter.ru)