

# РАСПРЕДЕЛИТЕЛИ С ЭЛЕКТРОПНЕВМАТИЧЕСКИМ И ПНЕВМАТИЧЕСКИМ УПРАВЛЕНИЕМ ПРИТОЧНОГО ТИПА

## СЕРИЯ 9L

Новинка

5/2 лин./поз.



- Присоединение НЕстандартное, не соответствует ISO4

Распределители Серии 9L имеют приточной монтаж и являются альтернативой стандарту ISO4 по габаритам и пропускной способности.

### ОСНОВНЫЕ ХАРАКТЕРИСТИКИ

<b>Конструкция</b>	золотникового типа
<b>Функция распределителя</b>	5/2 лин./поз.
<b>Материалы</b>	корпус, золотник – алюминий, уплотнения – NBR
<b>Присоединение</b>	G1 при применении с плитой
<b>Рабочая температура</b>	-5 ÷ 60°C (при сухом воздухе)
<b>Рабочее давление</b>	1.5 ÷ 9 бар
<b>Расход</b>	7800 Нл/мин
<b>Рабочая среда</b>	очищенный воздух без необходимости маслораспыления согласно ISO 8573-1:2010 [7:4:4]. Требуется установка центробежного фильтра 25 мкм, обеспечивающего класс очистки воздуха по стандарту ISO 8573-1:2010 [7:8:4].

### КОДИРОВКА

<b>9L</b>	<b>5</b>	<b>6</b>	<b>-</b>	<b>000</b>	<b>-</b>	<b>P15</b>	<b>-</b>	<b>09</b>
<b>9L</b>	СЕРИЯ							
<b>5</b>	КОЛИЧЕСТВО ЛИНИЙ – ФУНКЦИЯ: 5 = 5/2 лин./поз.							
<b>6</b>	РАЗМЕР: 6 = присоединение G1 при использовании плиты							
<b>000</b>	ПЛИТА: 000 = распределитель без плиты							
<b>P15</b>	УПРАВЛЕНИЕ: 33 = пневматическое бистабильное 35 = пневматическое моностабильное (пневматический возврат) P15 = электропневматическое моностабильное (один соленоид, пневматический возврат) P11 = электропневматическое бистабильное (два соленоида)							
<b>09</b>	09 = оператор пилота 9 мм (применение катушек CL-*)							

#### ПРИМЕЧАНИЕ:

Кодификатор носит строго справочную информацию, применять для расшифровки готовых кодов. Список кодировок, доступных для заказа, приведён ниже.

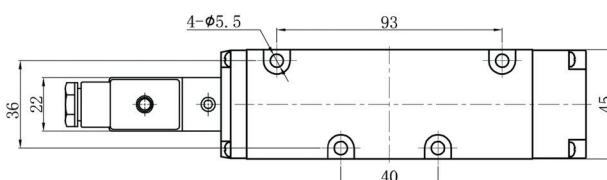
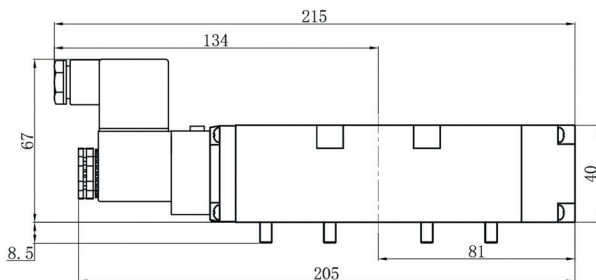
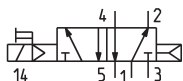
## РАСПРЕДЕЛИТЕЛИ СЕРИЯ 9L – РАЗМЕРЫ

### С электропневматическим управлением и пневматическим возвратом – Модель 9L56-000-P15-09



Действует сжатый воздух – см. схему.

В комплекте:  
1x Распределитель  
1x Уплотнение плитного монтажа  
4x Винты M5x40  
1x Гайка фиксации катушки

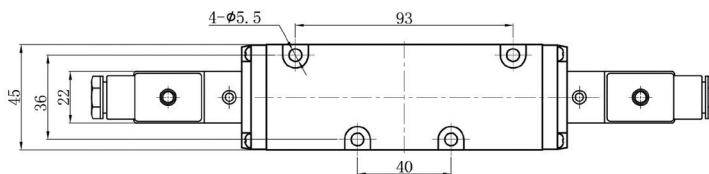
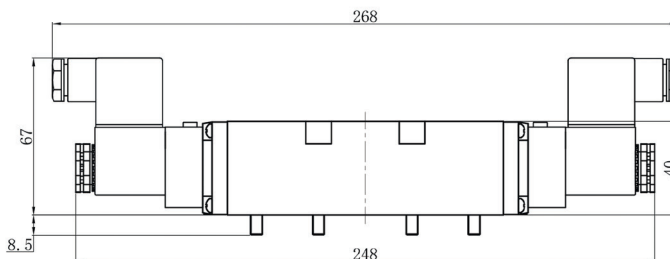
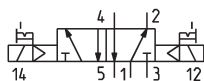


Мод.	Монтаж	Функция	Расход, Нл/мин	Рабочее давление, бар	Символ
9L56-000-P15-09	На плиту	5/2	7800	1.5 ÷ 9	EV20

### С электропневматическим бистабильным управлением – Модель 9L56-000-P11-09



В комплекте:  
1x Распределитель  
1x Уплотнение плитного монтажа  
4x Винты M5x40  
2x Гайка фиксации катушки



Мод.	Монтаж	Функция	Расход, Нл/мин	Рабочее давление, бар	Символ
9L56-000-P11-09	На плиту	5/2	7800	1.5 ÷ 9	EV23

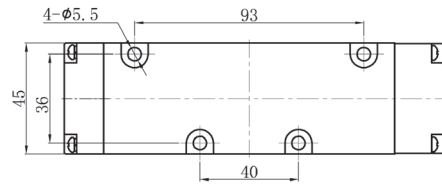
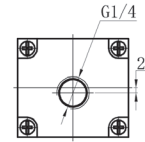
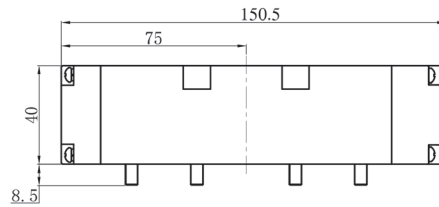
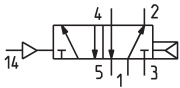
**РАСПРЕДЕЛИТЕЛИ**  
**СЕРИЯ 9L – РАЗМЕРЫ**

**С пневматическим управлением и пневматическим возвратом – Модель 9L56-000-35**



Действует сжатый воздух – см. схему.  
Подвод воздуха в порт 14 через отверстие с резьбой G1/4.

В комплекте:  
1x Распределитель  
1x Уплотнение плитного монтажа  
4x Винты M5x40



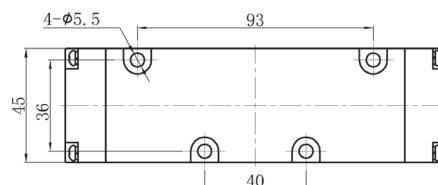
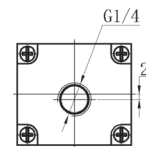
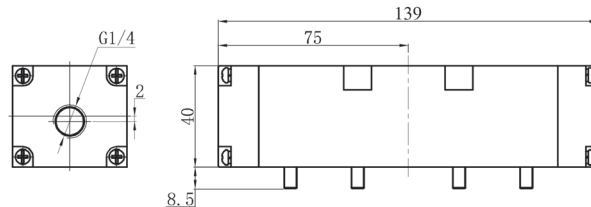
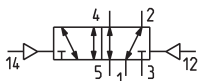
Мод.	Монтаж	Функция	Расход, Нл/мин	Рабочее давление, бар	Символ
9L56-000-35	На плиту	5/2	7800	1.5 ÷ 9	VP07

**С пневматическим двусторонним управлением – Модель 9L56-000-33**



Подвод воздуха в порты 14,12 через отверстие с резьбой G1/4.

В комплекте:  
1x Распределитель  
1x Уплотнение плитного монтажа  
4x Винты M5x40

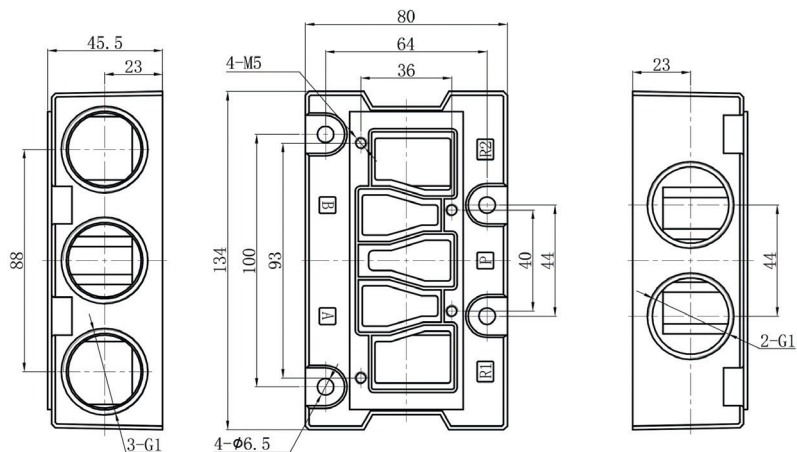


Мод.	Монтаж	Функция	Расход, Нл/мин	Рабочее давление, бар	Символ
9L56-000-33	На плиту	5/2	7800	1.5 ÷ 9	VP06

## АКСЕССУАРЫ

## СЕРИЯ 9L – РАЗМЕРЫ

## Одиночная монтажная плата – Модель 9L06-F6A



Мод.

9L06-F6A